



# CONTACTO

Promociones Clínica y Laboratorio / Edición: Enero - Abril 2024



## CLEARFIL™ AP-X ES-2 Tonos Universales

Innovación y estética en cada sonrisa.

Tecnología de vanguardia para restauraciones dentales con resultados naturales y duraderos.  
**¡Simplifica tu práctica con un tono universal!**

*\*Disponible en tu depósito dental de confianza o en MDC Dental*



Boletín Contacto No.32  
Guadalajara: 33 3833 0333  
WhatsApp: 33 3020 9031



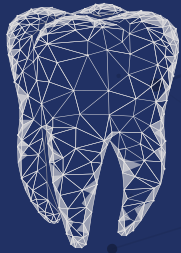
Ciudad de México y Alrededores: 55 5547 4747  
Resto de la República: 800 363 7800  
[www.dental.com.mx](http://www.dental.com.mx) / [info@dental.com.mx](mailto:info@dental.com.mx)



**NUEVO  
LANZAMIENTO**

### SIMPLIFICACIÓN INTELIGENTE

- Para todas las restauraciones directas con resinas
- Un tono para posterior
- Dos opciones de tono para restauraciones anteriores



**MDC**  
**DIGITAL**  
Odontología Inteligente

## Soluciones digitales para *la Odontología Moderna*

Revoluciona tu práctica dental con **MDC Digital**, la vanguardia de la innovación en odontología de MDC Dental.

Con 50 años liderando el sector dental en México, **MDC Digital** te trae lo último en tecnología: escáneres dentales de alta precisión, impresoras 3D avanzadas y fresadoras de última generación.

Sumérgete en la era de la odontología digital y lleva tu práctica al siguiente nivel.

¡Innovación, eficiencia y excelencia en cada producto, con **MDC Digital!**

**ELEG**∞

**MEDIT**

**PARAGON**TOOLS

**Next Dent**  
by 3D SYSTEMS

**imes-icore**<sup>®</sup>  
competence in dental solutions

**Designed** to perform  
**built** to last

**PARAGON**TOOLS



Su ingeniería en geometría y recubrimiento especializado la hace durar el doble.

PRECISIÓN | VELOCIDAD | EFICIENCIA



Ver más información



INNOVACIÓN Y PRECISIÓN  
EN FRESADO DENTAL



CORiTEC 150i dry



CORiTEC 150i PRO



CORiTEC one+

## IMES-ICORE

Donde la calidad, innovación y precisión se encuentran para llevar tu práctica dental al siguiente nivel.

*¡Elige hoy la fresadora que transformará tu trabajo!*



Consulta más información





**NUEVO  
LANZAMIENTO**



**MODELO 325**

Conócela

**MOD. 325**

Nuevo modelo

*Nuestra Línea de Unidades Dentales  
facilitan una de las elecciones más  
importantes de cada clínica por su  
desempeño y equipamiento*



Consulta todos  
los modelos



En la compra de cualquiera de las siguientes Unidades dentales

INFANTIL FUSSION DTC-326  
FUSSION 028 PLUS  
FUSSION 2028  
FUSSION 2029  
FUSSION 2305

FUSSION 2311  
FUSSION 2317  
FUSSION CX-8900  
FUSSION CX-9000

**GRATIS**

COMPRESOR  
231-0017

\*Limitado a las primeras  
60 Unidades



\*Aplican restricciones  
Consulta a tu vendedor



# Smile Line

made in switzerland



ADAPTADOR MÓVIL PARA  
TOMA DE COLOR  
**SMILE LITE MDP 2 (6700)**

\*Dispositivo móvil no incluido

PRECIO PROMOCIÓN:  
**\$14,485.00**

SMILE LITE  
**MDP 2**

**UNA NUEVA ERA  
EN LA FOTOGRAFÍA DENTAL**

CAJA PARA CARILLAS VENEERME MINI KIT	\$2,450.00
CÁMARA PARA TOMA DE COLOR OPTISHADE	\$36,350.00
COMPO-VIBES SET MASTER CON 4 PUNTAS	\$5,590.00
LOCETA SLIMPAD PRO-B NEGRA o BLANCA PARA CERÁMICA	\$8,226.00
KIT LOCETA WET'N DRY SLIMPAD NEGRA	\$4,436.00
KIT LOCETA WET'N DRY SLIMPAD BLANCA	\$4,516.00

#### PINCEL SMILE LINE N.ERA BLOODY MARY

#1	#4	#6	#8
\$739.00	\$897.00	\$1,052.00	\$1,234.00

#### PINCEL SMILE LINE N.ERA BLUE LAGOON

#1	#4	#6	#8
\$737.00	\$897.00	\$1,035.00	\$1,216.00

#### PINCEL SMILE LINE N.ERA MOJITO

#1	#4	#6	#8
\$739.00	\$992.00	\$1,035.00	\$1,159.00



**kuraray**

**KIT CLEARFIL AP-X-ES-2 + HORICO + UNIVERSAL QUICK BOND**

Contiene:

- 3 Jeringas Clearfil AP-X ES-2  
Todos los colores (3.6 g / 2.0 ml)
- 1 Clearfil Universal Bond Quick  
Frasco Refill 5 ml
- Pulidor Horico Composite Fino W9668
- Fresa diamantada FG 257 C 016 pza
- Fresa diamantada FG 166 C 012 pza

**\$3,190.00**



**KIT RESINA FLUIDA**

Contiene:

- 1 Jeringas Clearfil AP-X ESTHETICS FLOW  
Todos los colores (2.7 g / 1.5 ml)
- 1 Jeringa Clearfil AP-X ES-2 Syringe Trial  
(1.2 g / 0.7 ml)

**\$1,290.00**



**KIT CLEARFIL AP-X-ES-2**

Contiene:

- 1 Jeringa Clearfil AP-X ES-2  
3.6gr/2.0 ml (Todos los colores)
- 1 Jeringa RESINA AP-X ESTHETICS FLOW  
A2 O A3 TRIAL  
0.9GR/ 0.5ML

**\$990.00**



# ADHESIVOS



## CLEARFIL SE BOND KIT

Contiene:

- 1 Clearfil SE Bond frasco (5 ml)
- 1 Clearfil SE Bond Primer frasco (6 ml)
- 1 Porta pincel.
- 1 Loceta de mezclado.
- 1 Cubierta para el bloqueo de luz.
- 1 Caja para frasco externa.
- 50 puntas de pincel en 2 paquetes.

**\$3,450.00**



(Presentación 5 ml)

## CLEARFIL UNIVERSAL QUICK TRI- S BOND

- PAQUETE DE 3 Universal tri-S Bond (5ml)

**\$2,990.00**



(Presentación 2.5 ml)

(Presentación 3 ml)

## CLEARFIL SE BOND Half Kit

Contiene:

- 1 Clearfil SE Bond (2.5 ml)
- 1 Clearfil SE Bond Primer (3 ml)

**\$1,790.00**



(Presentación 1.25 ml)

(Presentación 1.5 ml)

## CLEARFIL SE BOND Kit Introductorio

Contiene:

- 1 Clearfil SE Bond (1.25 ml)
- 1 Clearfil SE Bond Primer (1.5 ml)

**\$830.00**



(Presentación 1 ml)

(Presentación 5 ml)

## CLEARFIL UNIVERSAL QUICK TRI- S BOND

- 1 Universal tri-S Bond (1ml)

**\$290.00**

## CLEARFIL UNIVERSAL QUICK TRI- S BOND

- 1 Universal tri-S Bond (5ml)

**\$1,150.00**

# CEMENTO Y RESTAURACIÓN



## Contiene:

- 1 Jeringa Universal A2 (4.2 gr / 2.4 ml), • 1 Jeringa Clear (4.2 gr / 2.4 ml), • 1 Jeringa Brown A4, (4.2 gr / 2.4 ml),
- 1 Jeringa White (4.2 gr / 2.4 ml) • 1 Jeringa Opaque (2.4 ml), • 1 Try-in Paste Universal A2 (1.8 ml),
- 1 Try-in Paste Clear (1.8 ml), • 1 Try-in Paste Brown A4 (1.8 ml), • 1 Try-in Paste White (1.8 ml), • 1 Try-in Paste Opaque (1.8 ml),
- 1 Tooth Primer (2.0 ml), • 1 Clearfil Ceramic Primer Plus (2.0 ml) • 1 K- etchant Syringe (3.0 ml),
- 50 Cepillos aplicadores (plata), • 1 Loceta de mezclado, • 20 Needle tips.



## Contiene:

- 1 Jeringa Universal A2, (8.1 gr / 4.6 ml), • 1 Tooth Primer (2.0 ml), • 1 Clearfil Ceramic Primer Plus (2.0 ml),
- 1 K- etchant Syringe (3.0 ml), • 15 Mixing tips, • 5 pcs. Endo tips, • 50 Cepillos aplicadores (plata)

## KIT PANAVIA V5 + VENEER ME

**\$12,900.00**

**Precio Especial**

iva incluido



- Caja para Carillas VeneerME mini kit (2600-1)

## KIT PANAVIA V5 INTRODUCTORY KIT + HORICO

**\$4,900.00**

**Precio Especial**

iva incluido

- Pulidor Horico Vitro mediano W9911
- Pulidor Horico Vitro fino W9912



# CEMENTO Y RESTAURACIÓN



## PANAVIA V5 INTRODUCTORY KIT HORICO



- Contiene:**
- 1 Jeringa Universal A2, (2.4 ml), • 1 Tooth Primer (2.0 ml)
  - 1 Clearfil Ceramic Primer Plus (2.0 ml), • 1 K- etchant Syringe (3.0 ml)
  - 10 Mixing tips,, • 5 pcs. Endo tips, • 50 Cepillos aplicadores (plata)
  - 1 Loceta de mezclado, • 20 Needle tips.
  - Pulidor Horico Vitro Mediano W9911
  - Pulidor Horico Vitro Mediano W9912

**\$3,490.00**

## PANAVIA SA Luting MULTI Handmix Minipack

Contiene:

- Minipack Traslucent Y A2 (2.20 g / 1.2 ml)

**\$625.00**



## CLEARFIL DC CORE PLUS + UNIVERSAL BOND QUICK

Contiene:

- 1 Clearfil DC CORE PLUS (Dentin o White)  
Pasta A 8.9 g - Pasta B 9.0 g
- 1 Clearfil Universal Bond Quick Bottle Refill (5ml)

**\$3,495.00**



## PANAVIA SA Luting MULTI Handmix

Contiene:

- Traslucent o color A2 (9.20 g / 5 ml)

**\$1,490.00**

## PANAVIA SA Luting MULTI Automix

Contiene:

- Minipack Traslucent o color A2 (2.80 g / 1.6 ml)

**\$790.00**

# Amber<sup>®</sup> Mill DIRECT



Functionally Gradient Lithium Disilicate CAD/CAM Blocks

## Amber<sup>®</sup> Mill DIRECT

**¡NUEVO!**  
YA DISPONIBLE EN



Logra Restauraciones Indirectas desde  
tu consultorio en UN SOLO DÍA

RÁPIDO Y FÁCIL | DEGRADADO REAL | DURABLE



# DISILICATO DE LITIO



## ROSETTA SM

Caja c/ 5 Bloques, HT, LT, MO - Tamaño C14

Tonos: A1, A2, A3, A3.5, C1, B1, B2, W1, W2, W3, W4 **\$1,990.00**

Caja c/ 3 Bloques, HT, LT - Tamaño C32

Tonos: A1, A2, A3, B1, W3, A1, A2, B1 **\$3,690.00**



## AMBER MILL

Caja c/ 5 Bloques, - Tamaño C14

Tonos: A1, A2, A3, A3.5, B1, B2, C1, W1, W2, W3, W4 **\$2,390.00**

Caja c/ 3 Bloques, - Tamaño C32

Tonos: A1, A2, A3, B1, B2, W3, W4 **\$4,290.00**



## ROSETTA SP (PRESS)

Caja c/ 5 Pastillas: HT / MO / LT - Tamaño R10

• Tonos HT: A1, A2, A3, A3.5, B1, B2, W1, W2, W3, W4

• Tonos MO: MO0, MO1, MO2, MO3, MO4

• Tonos LT: A1, A2, A3, A3.5, B1, B2, B3, B4, C1, C2, C3, C4, D2, D3, D4, W1, W2, W3, W4.

**\$1,390.00**



## AMBER SP (PRESS)

Caja c/ 5 Pastillas: HT / MO / LT - Tamaño R10

• Tonos HT: A1, A2, A3, A3.5, B1, B2, W1, W2, W3, W4

• Tonos MO: MO0, MO1, MO2, MO3, MO4

• Tonos LT: A1, A2, A3, A3.5, B1, B2, W1, W2, W3, W4

**\$1,670.00**

# Noritake

Es líder mundial gracias a su línea más completa de porcelana dental

TODA LA LÍNEA *Noritake* DISPONIBLE EN MÉXICO



# Antivet®

Kit para limpieza del esmalte dental

# Descubre tu sonrisa



Fresas diamantadas



MOD.228-0452, 228-0872,  
228-1074, 228-1146

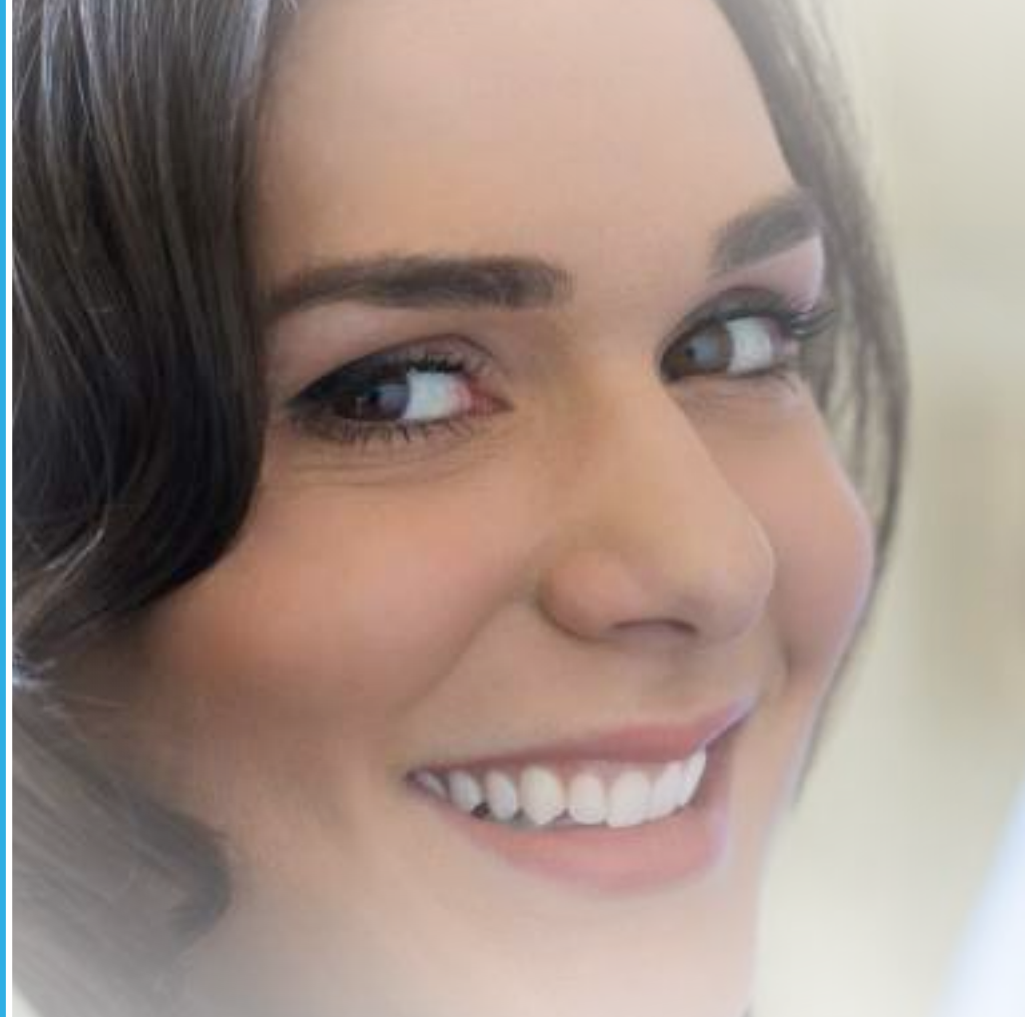
**\$890.00**

**Precio Especial**

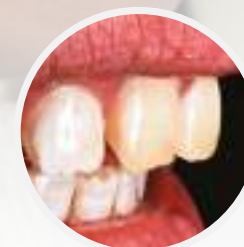
## ANTIVET

### • Antivet Kit contiene:

- Solución para limpieza (10 ml)
- Solución neutralizante (10 ml)
- 1 Pinza
- 2 pinceles • 1 godete
- 5 diques de hule
- 1 Instructivo



Antes



Después



Para exclusivo  
de odontólogos

**ANTIVET® ACTÚA DIRECTAMENTE  
SOBRE LAS MANCHAS EN LOS DIENTES CAUSADAS  
POR FUMAR, BEBER Y FLUOROSIS DENTAL.**

# marathon

NUEVOS MOTORES ENDODONCIA

**-ENDO A CLASS FULL-**  
INALÁMBRICO  
RECIPROCANTE

**-ENDO A CLASS-**  
SET INALÁMBRICO LED

**-ENDO E PLUS-**  
FULL SET

## PROMOCIÓN



## EDGEENDO®

**COMPRA 30**

BLISTER DE LIMAS EDGE ENDO

**GRATIS**

MOTOR ENDODONCIA

ENDO A CLASS INALÁMBRICO (215-0280)

**COMPRA 35**

BLISTER DE LIMAS EDGE ENDO

**GRATIS**

MOTOR ENDODONCIA

ENDO E PLUS FULL SET (215-0270)

**COMPRA 40**

BLISTER DE LIMAS EDGE ENDO

**GRATIS**

MOTOR ENDODONCIA

ACCLASS FULL SET INALÁMBRICO LED (215-0290)





**EDGEENDO®**

# TECNOLOGÍA, DESEMPEÑO Y PRECIO

Porque creemos que la  
**Tecnología Premium**  
no debe ser costosa.



**EDGE TAPER™**



**EDGE TAPER  
PLATINUM™**

Firewire® Niti tratado  
térmicamente



**EDGE ONE  
FIRE™**

Firewire® Niti tratado  
térmicamente



**EDGE ONE  
FIRE™ GLIDEPATH**

Firewire® Niti tratado  
térmicamente



**EDGE SEQUEL  
SAPPHIRE™**

Firewire® Niti tratado  
térmicamente



**EDGE FILE® X7**

Firewire® Niti tratado  
térmicamente



**EDGE GLIDEPATH™**

Firewire® Niti tratado  
térmicamente

## PROMOCIÓN

EN LA COMPRA DE CUALQUIERA DE NUESTROS BLISTERS DE LIMAS

**COMPRA 5  
Y LLÉVATE DE REGALO 1**

**COMPRA 10  
Y LLÉVATE DE REGALO 3**



# Wident

**NUEVO**  
**LANZAMIENTO**

**GUANTES DE LÁTEX**  
**PARA EXPLORACIÓN**

**GUANTES DE NITRILO**

Descubre el estándar en protección y confort con los guantes **Wident**.

Nuestros guantes de nitrilo ofrecen una defensa impenetrable contra sustancias peligrosas, con resistencia superior a la perforación, agarre excepcional en cualquier situación y un diseño que garantiza comodidad.

Para quienes buscan alternativas al látex, ¡son la elección ideal!

Los guantes de látex de **Wident**, disponibles con y sin polvo, proporcionan un ajuste perfecto, sensibilidad táctil incomparable y un agarre seguro gracias a su superficie texturizada.

Con **Wident**, obtienes la combinación perfecta de protección y destreza.

*¡Wident cuida de ti y de tus manos en todo momento!*



Consulta más información





**Wident**



Consulta más información

**NUEVO LANZAMIENTO**

CONOCE NUESTRA NUEVA  
LÍNEA DE **PIEZAS DE MANO**

- Peso Ligero
- Libre de vibraciones
- Confort durante su uso
- Maniobra suavemente

# ALGINATOS

CAJA  
10 BOLSAS  
454 g c/u



## • ALGINATO MAX PRINT CYAN

Contiene Clorhexidina  
Apariencia Siliconizada

### Contiene:

- Bolsa de 1 lb / 454 g
- Incluye Medidas de Polvo y Agua

**\$1,350.00**

CAJA  
10 BOLSAS  
454 g c/u



## • ALGINATO BIO JEL

Todo Propósito

### Contiene:

- Bolsa de 1 lb / 454 g
- Incluye Medidas de Polvo y Agua

**\$900.00**



+



+



## • KIT DE MEZCLADO

### Contiene:

- ALGINATO BIO JEL  
Todo propósito
- TAZÓN PARA MEZCLADO  
Color: Verde
- ESPÁTULA PARA MEZCLAR  
COLOR: VERDE

**\$190.00**



MDCMINARIO

**PALCCO**  
Guadalajara  
Jalisco

01  
MARZO  
2024



MDT. DANIELE RONDONI • DR. EDWARD MCLAREN  
• DRA. CLARENCE TAM • DR. RUBÉN ROSAS  
• TPD. FRANCISCO BARAJAS • DR. LUIS FANDIÑO  
• DR. FEDERICO BAENA • DR. ALBERTO DÍAZ TUEME  
• DR. ABIMAEI MARÍN FERNÁNDEZ

encuentro para **compartir talentos.**



inscríbete en:

[www.mdcminario.com](http://www.mdcminario.com)



*kuraray*

*Noritake*



NIC TONE<sup>®</sup>  
CROSS LINKED

*nic tone*



Comprometidos  
con la Salud Oral

[www.dental.com.mx](http://www.dental.com.mx)

# 50 AÑOS

Celebrando 50 Años de Excelencia en MDC Dental.

Este 2024, MDC Dental alcanza un hito memorable: nuestro 50° Aniversario. Medio siglo de pasión y dedicación al cuidado dental, marcado por la innovación, calidad y un compromiso inquebrantable con nuestros clientes.

Desde nuestra fundación en 1974, hemos sido pioneros en la industria dental, evolucionando con las tendencias y tecnologías para ofrecer siempre lo mejor. Este aniversario no es solo un reflejo de nuestro pasado, sino un puente hacia un futuro aún más brillante.

**Nuestro Legado: Su Confianza**

**Innovación Continua:** Siempre a la vanguardia, llevando el cuidado dental hacia nuevos horizontes.

**Calidad y Compromiso:** Cinco décadas de productos y servicios que usted ha llegado a confiar y amar.

**Mirada al Futuro:** Comprometidos con la excelencia y la innovación en los próximos años.

Gracias por formar parte de nuestro viaje. ¡Celebremos juntos este gran logro!

MDC Dental - 50 Años de Compromiso con la salud oral





**PULIDOR INTRAORAL  
PARA RESINA**

Composite mediano  
Composite fino

**\$239.00**



**PULIDOR INTRAORAL  
PARA ZIRCONIA**

Composite ZR mediano  
Composite ZR fino

**\$239.00**



**PULIDOR INTRAORAL  
PARA DISILICATO Y PORCELANA**

Composite Vitro mediano  
Composite Vitro fino

**\$239.00**



**KIT DISCOS HOFLEX MIX  
C/100 PZAS**

**\$1,720.00**

# ACRÍLICOS



\*Promoción no Aplica en Tonos Ortodoncia

Acrílico Normal	NIC TONE
• Presentación: 190 g	<b>\$240.00</b>
• Presentación: 500 g	<b>\$540.00</b>
• Presentación: 2.5 kg	<b>\$2,350.00</b>

Acrílico Rápido	NIC TONE
• Presentación: 190 g	<b>\$475.00</b>
• Presentación: 500 g	<b>\$1,090.00</b>
• Presentación: 2.5 kg	<b>\$5,150.00</b>

Acrílico Normal	QUARZ
• Presentación: 150 g	<b>\$154.00</b>
• Presentación: 500 g	<b>\$397.00</b>
• Presentación: 2.5 Kg	<b>\$1,890.00</b>

Acrílico Rápido	QUARZ
• Presentación: 150 g	<b>\$165.00</b>
• Presentación: 500 g	<b>\$427.00</b>
• Presentación: 2.5 Kg	<b>\$2,050.00</b>

Líquido Normal	NIC TONE
• Termocurable: 125 ml	<b>\$88.00</b>
• Termocurable: 250 ml	<b>\$150.00</b>
• Termocurable: 950 ml	<b>\$420.00</b>

Líquido Rápido	NIC TONE
• Autocurable: 30 ml	<b>\$55.00</b>
• Autocurable: 125 ml	<b>\$105.00</b>
• Autocurable: 250 ml	<b>\$167.00</b>
• Autocurable: 950 ml	<b>\$490.00</b>



## ACRÍLICOS ORTODONCIA

• Frasco (35 g)	<b>\$109.00</b>
-----------------	-----------------



## ESTUCHE PROFESIONAL ACRÍLICOS ORTODONCIA

- Contiene:
- 20 frascos (35 g)
  - 2 líquidos (125 ml)
  - 1 frasco diamantina (70 g)
  - 1 gotero

**\$2,180.00**

# SILICONES / BISACRILATO



▪ **MASILLA PUTTY**  
(Fast o Regular)

**\$1,090.00**

**Contiene:**

- Catalizador c /450 g
- Base c /450 g
- 2 cucharas medidoras



▪ **SILICONES EDGE**

**\$690.00**

(Silicón Aplica en: Light, Regular, Heavy o Bite)

**Contiene:**

- Caja con 2 Cartuchos de 50 ml c/u 12 Puntas



CÁNULA AMARILLA  
GENÉRICA

**\$250.00**



PISTOLA DISPENSADORA 1:1  
P / SILICONES

**\$540.00**





KIT SILICÓN FLUIDO EDGE  
(1KG A / 1KG B)

**\$2,690.00**



PISTOLA DISPENSADORA 10:1  
P / BISACRILATO

**\$540.00**



**BISACRYL NICTONE**

**\$1,850.00**

**Contiene:**

- 1 cartucho 76 g
- 10 puntas Mezcladoras,
- 1 Instructivo
- Tonalidades: Bleach, A1, A2.



PUNTA INTRAORAL  
BOLSA CON 100 PIEZAS

**\$200.00**



**DISCOS KATANA YML**  
Yttria Multi Layered

**(49% TRANSLUCIDEZ)** (1,110 MPa Fuerza Flexural)

14 mm .....	<b>\$2,942</b>
18 mm .....	<b>\$3,455</b>
22 mm .....	<b>\$4,011</b>



**DISCOS KATANA HT**  
High Translucent

**(43% TRANSLUCIDEZ)** (1,125 MPa Fuerza Flexural)

14 mm .....	<b>\$2,153</b>
18 mm .....	<b>\$2,538</b>
22 mm .....	<b>\$2,769</b>



**DISCOS KATANA LT**  
Low Translucent

**(31% TRANSLUCIDEZ)** (1,125 Mpa Fuerza Flexural)

14 mm .....	<b>\$1,885</b>
18 mm .....	<b>\$2,300</b>



**DISCOS KATANA HTML**  
High Translucent Multi Layered

**(45% TRANSLUCIDEZ)** (1,150 MPa Fuerza Flexural)

14 mm .....	<b>\$2,685</b>
18 mm .....	<b>\$3,069</b>
22 mm .....	<b>\$3,461</b>



**DISCOS KATANA STML**  
Super Translucent Multi Layered

**(49% TRANSLUCIDEZ)** (748 MPa Fuerza Flexural)

14 mm .....	<b>\$2,685</b>
18 mm .....	<b>\$3,069</b>
22 mm .....	<b>\$3,530</b>



**DISCOS KATANA UTML**  
Ultra Translucent Multi Layered

**(51% TRANSLUCIDEZ)** (557 MPa Fuerza Flexural)

14 mm .....	<b>\$2,685</b>
18 mm .....	<b>\$3,069</b>
22 mm .....	<b>\$3,530</b>



## DISCOS DE ZIRCONIA

### MONOLÍTICO | ST

14 mm / Precoloreado	\$1,274
16 mm / Precoloreado	\$1,480
18 mm / Precoloreado	\$1,674

### STML

14 mm / Multicapas / Super Translúcido	\$1,588
16 mm / Multicapas / Super Translúcido	\$1,912
18 mm / Multicapas / Super Translúcido	\$1,998
20 mm / Multicapas / Super Translúcido	\$2,300

### TOP TRASLÚCIDO TTML

14 mm / Multicapas / Translúcido	\$1,933
16 mm / Multicapas / Translúcido	\$2,149
18 mm / Multicapas / Translúcido	\$2,473
20 mm / Multicapas / Translúcido	\$2,689
22 mm / Multicapas / Translúcido	\$2,808

### PARA COLOREAR | HT

10 mm / Blanco	\$680
12 mm / Blanco	\$745
14 mm / Blanco	\$929
16 mm / Blanco	\$1,037
18 mm / Blanco	\$1,188
20 mm / Blanco	\$1,285
22 mm / Blanco	\$1,544
25 mm / Blanco	\$1,631

### MONOLÍTICOS PMMA

98.5 X 14 mm / Color	\$403
98.5 X 14 mm / Transparente	\$564
98.5 X 18 mm / Color	\$437
98.5 X 18 mm / Transparente	\$633
98.5 X 20 mm / Color	\$454
98.5 X 20 mm / Transparente	\$679

### MULTICAPAS PMMA

98.5 X 12 mm	\$1,403
98.5 X 14 mm	\$1,553
98.5 X 18 mm	\$1,553
98.5 X 20 mm	\$1,668



**ESTACIÓN DE TRABAJO DOBLE  
PARA LABORATORIO**

**\$38,900.00**



**MICROMOTOR MDC-3**  
C/PZA Contra Angulo

**\$2,500.00**



**MICROMOTOR CHAMPION MARATHON**  
Contra Angulo C/ PZA H35SP1

**\$2,500.00**



**\$20,000**  
en Porcelana  
Noritake  
**GRATIS**

**HORNO KDF MASTER PLUS**  
MSP-C000

**\$112,900.00**



**INVESTIMENTO KELVIN AGUA PLUS**  
Investimento de Fosfato para  
Aleaciones de Cromo-Cobalto

Cubeta: 25 juegos **\$2,250.00**



**ARTICULADOR 1200 PLUS DENTFLEX**  
Azul ( Con arco Facial)

**\$4,700.00**



**ARTICULADOR**  
Cromado RHINO

**\$169.00**



**KIT GALAXI CAJA Y PEGAMENTO \$3,290.00**

- Inversión GALAXI II c/100 sobres de 100gr 4 Líquidos c/u
- Pegamento refractario Talladium Stick It ( Incluye 3 piezas )



**KIT GALAXI BOTE A GRANEL Y PEGAMENTO \$2,990.00**

- Inversión Micro-fine 1700 bote 15 libras con 3 líquidos
- Pegamento refractario Talladium Stick It



**AUTOCLAVE WIDENT  
MAX-8A DE 18 LT**

**\$26,500.00**



**MÁQUINA PARA GUARDAS  
WIDENT Vacumm**

- Elaboración de guardas termoformadas
- Mantiene el acetato en temperatura uniforme para mejorar el detalle

**\$2,790.00**



**DOWELS PIN DORADO  
22MM. C/1,000 03055-2**

**\$525.00**



Distribuidor Oficial en :  
**MÉXICO**



Smart Implant Solutions  
**SIS lo tiene TODO**



»»»» **FLUJO DE TRABAJO  
DIGITAL COMPLETO**

COMPATIBLE CON LA CONEXIÓN  
PRINCIPAL DEL IMPLANTE

 **THINK DIGITAL**  
**exocad**



Mas información  
con tu asesor de ventas  
MDC® Dental

 / SmartImplantSolutionsMDCDental



SCIENCE MEETS INNOVATION

Los implantes y componentes premium PALTOP se fabrican con equipo de última generación y cuentan con empaque protector de diseño único y de calidad superior en el que el implante solo entra en contacto con el titanio, asegurándose de que los implantes se entregan limpios y libres de cualquier contaminación.

PALTOP es mundialmente reconocida por la continua introducción de productos de vanguardia con los más altos estándares de calidad.

/ ImplantesPaltopMexico



PCA ACTIVO CONICO PALTOP PNI NEW KINETIC Dynamic ADVANCED+ SURETITE ACTIVE APLEX ADVANCED PLACODI DIIVA



Mas información con tu asesor de ventas MDC® Dental info@dental.com.mx

- GRAN COMPROMISO CIENTÍFICO
- VASTA EXPERIENCIA MÉDICA
- ALTOS ESTÁNDARES DE CALIDAD
- PRODUCTOS PREMIUM
- FABRICACIÓN DE VANGUARDIA

/ mdcdentaloficial

Aplica sólo en la república mexicana siempre y cuando el TC no aumente a más de \$23.50 MXN/USD - Promociones válidas de Enero - Abril de 2024 o hasta agotar existencias los precios y presentaciones pueden variar sin previo aviso - IVA incluido - no incluye costo de envío - no aplica con otras promociones - no aplican descuentos extras - fotografías con fines ilustrativos

Silicones EDGE PVS - Reg. No. 2684C2013 SSA, Clearfil DC Core Plus - Reg. No. 0656C2016 SSA, CLEARFIL AP-X ES-2 - Reg. No. 0457C2016 SSA, CLEARFIL AP-X Esthetics Flow - Reg. No. 2228C2017 SSA, CLEARFIL SE Bond - Reg. 1094C2014 SSA, PANAVIA V5 - Reg. No. 1195C2016 SSA, PANAVIA SA Luting Multi - Reg. No. 1441C2020 SSA, CLEARFIL TRI-S BOND Universal Quick - Reg. No. 1106C2020 SSA, ANTIVET - Reg. No. 20372015 SSA, Limas EdgeEndo - Reg. No. 0769C2021 SSA, Sistema de Implante Dental Paltop - Reg. No. 1139C2021 SSA.